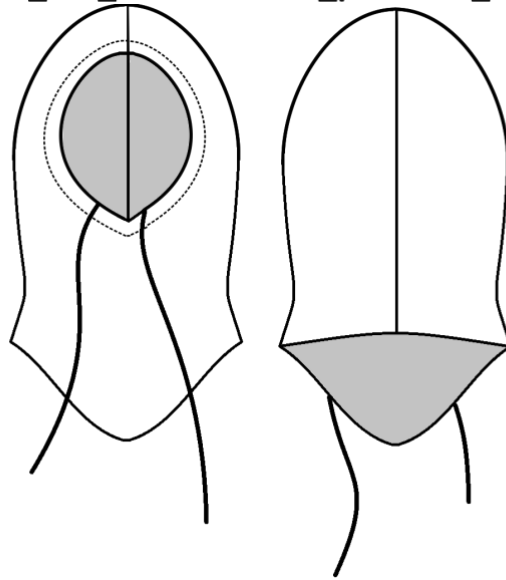


ELENA-PLENKINA.RU

ШИТЬ ЛЕГКО!

Капор «Бетти»

#tim_hm_Бетти #elena_plenkina_Бетти



Рекомендуемые материалы – различные виды плотного вязаного трикотажа. Внутреннюю часть капора лучше делать из основного трикотажа.

Расход трикотажа при ширине 150 см (крой в разворот):

Размер 50-52 см – 56 см

Размер 54-56 см – 57 см

Размер 58-60 см – 58 см

Схема раскладки деталей на трикотаже находятся в файле А4.

Шнурок вставляем готовый или кроим самостоятельно, размеры 110х5 см.

Спецификация деталей:

№ п/п	Наименование детали	Количество
1	Основная деталь	2 со сгибом



Все детали с припусками на швы.

Запрещается передавать платные
выкройки третьим лицам и
размещать выкройки в открытом
доступе.

Сайт - <https://elena-plenkina.ru/>

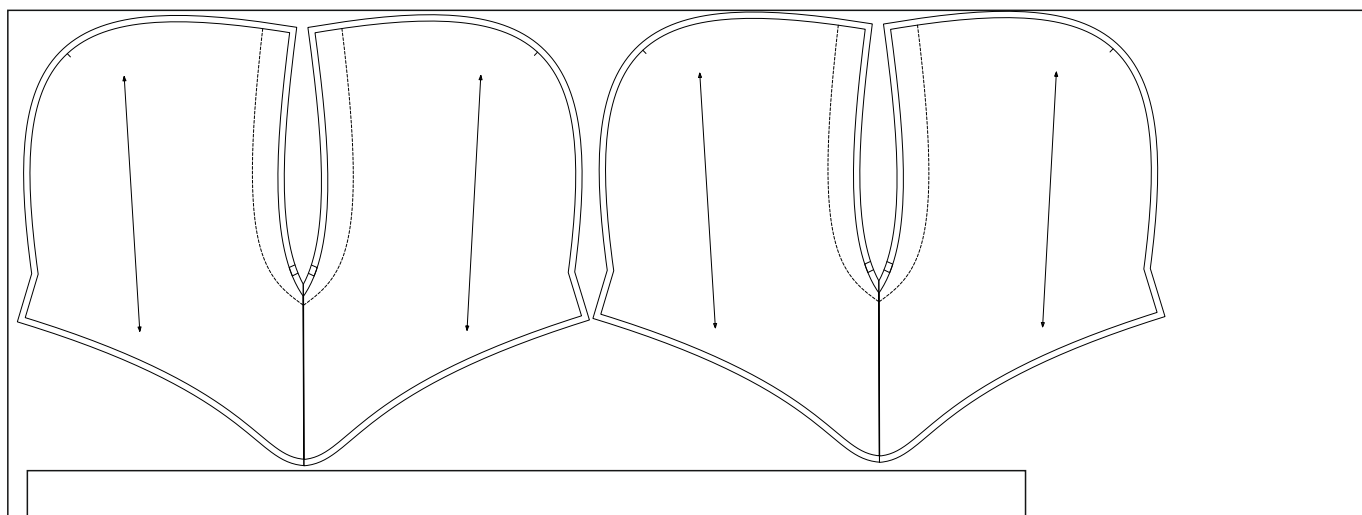
YouTube –

<http://youtube.com/c/ElenaPlenkina>

ВК - https://vk.com/elena_plenkina

Телеграм - https://t.me/elena_plenkina

Раскладка деталей, ширина трикотажа 150 см

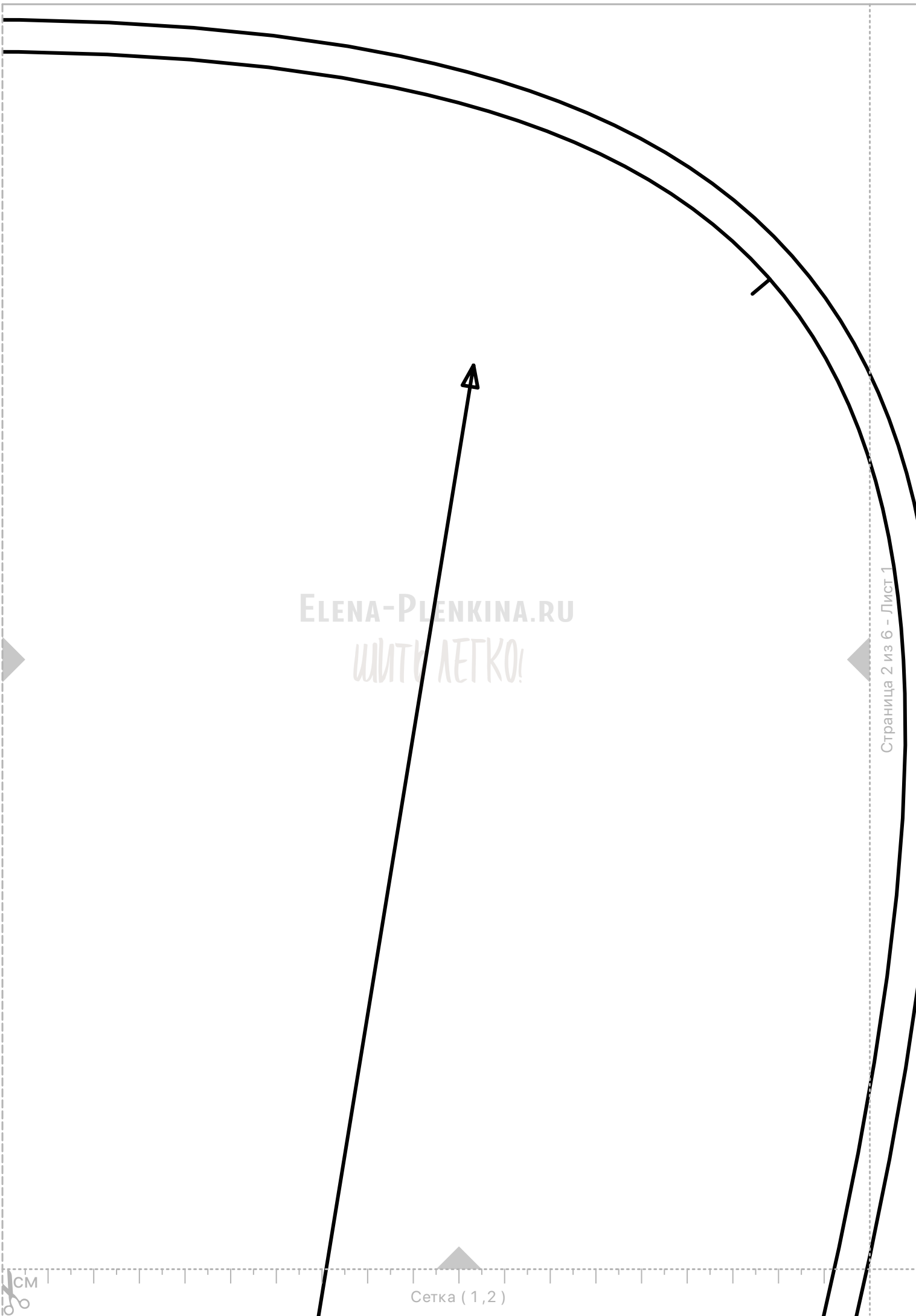


тестовый квадрат
10x10 см

ELENA-PLENKINA.RU
ШИТЬ ЛЕГКО!

CM

Сетка (1 см)

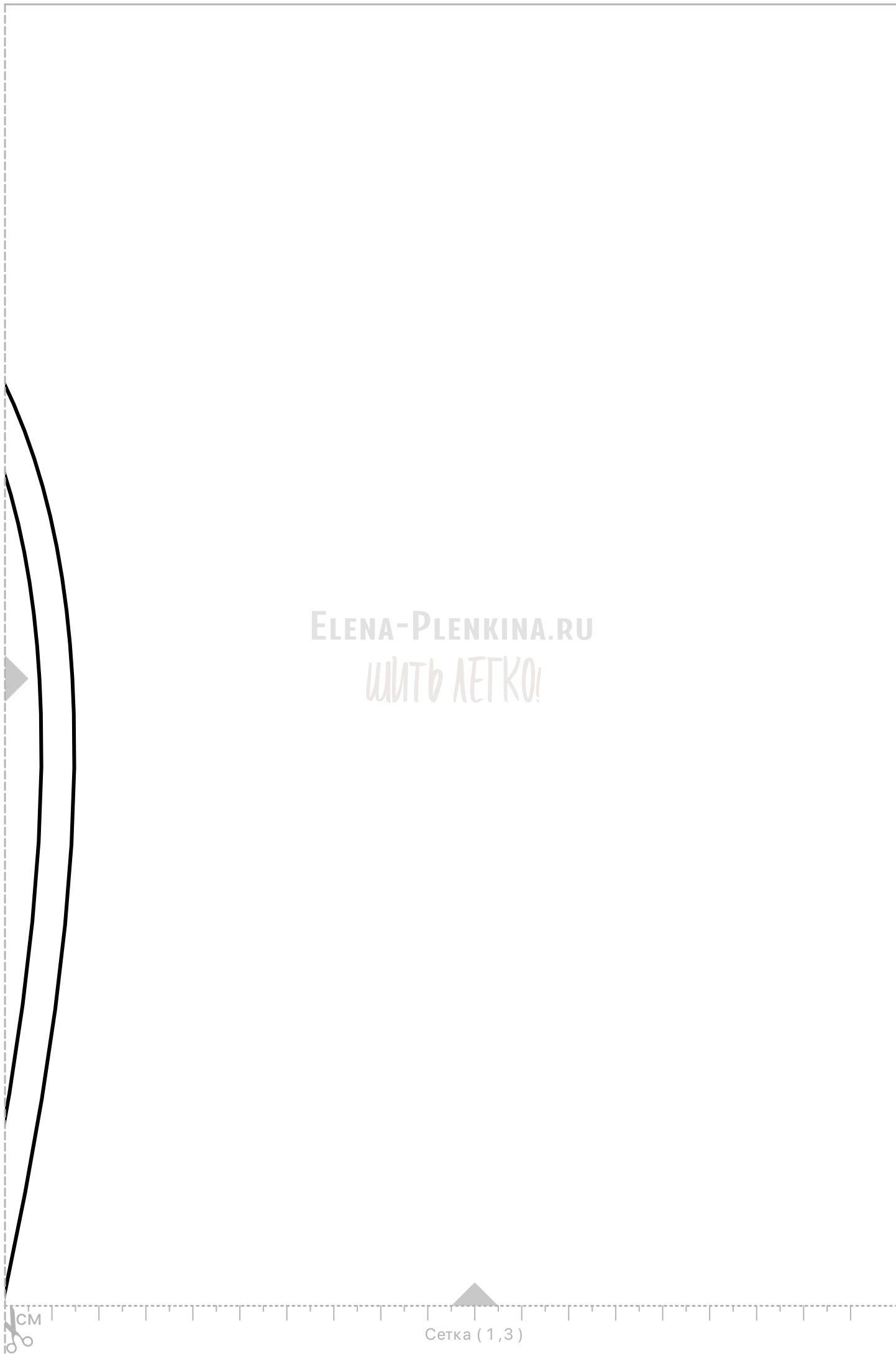


ELENA-PLENKINA.RU
ШИТЬ ЛЕГКО!

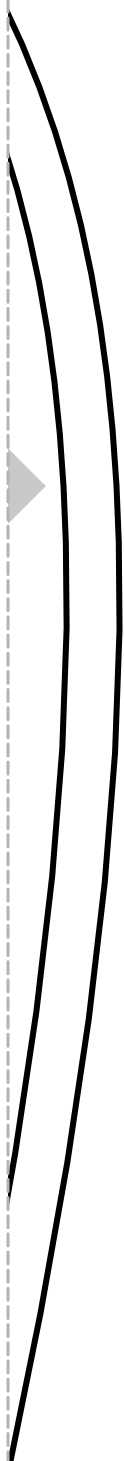
Страница 2 из 6 - Лист 1



Сетка (1,2)



ELENA-PLENKINA.RU
ШИТЬ ЛЕГКО!



Сетка (1,3)

линия сгиба

Elena-Plenkina.ru
Капор Бетти

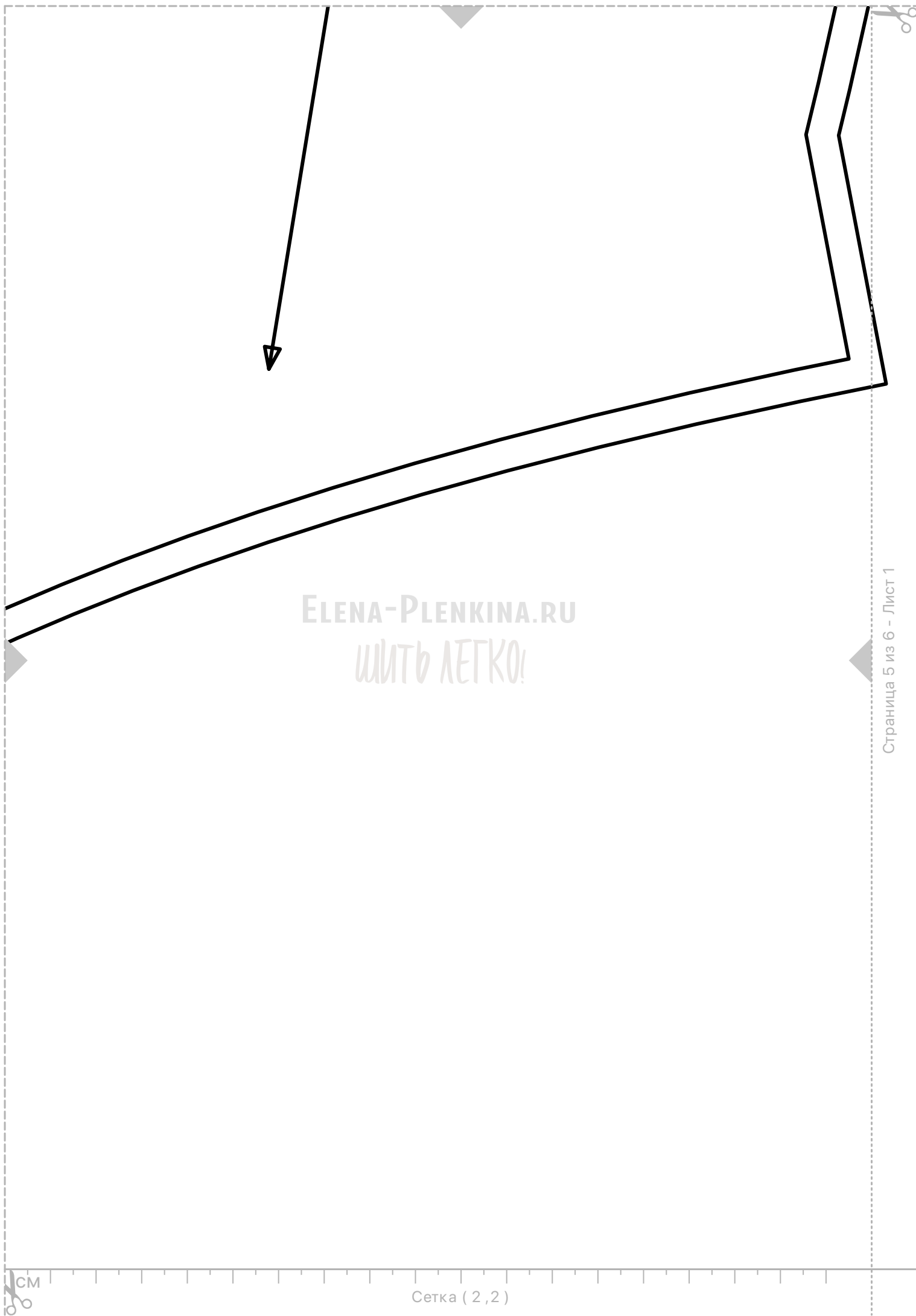
Обхват головы 50-52 см

Основная деталь

2 детали со сгибом
Основной трикотаж

Длина шнура 110 см

ELENA-PLENKINA.RU
ШИТЬ ЛЕГКО!



ELENA-PLENKINA.RU
ШИТЬ ЛЕГКО!

Сетка (2,2)